

EURO SERVICE
DEPOT

Unsere
Welt

© EURO-LEDER GMBH & CO. KG
Industriestr. 20, D-49082 Osnabrück
Telefon ++49 541 95908-0
Telefax ++49 541 95908-35
E-Mail info@euro-service-depot.de
Internet www.euro-service-depot.de



Rocca Croupon grün
Grubengerbung, kernig, flexibel, haltbar, ein Leder der Spitzenklasse
50214..

.20	2,0 - 2,5 mm
.25	2,5 - 3,0 mm
.30	3,0 - 3,5 mm
.35	3,5 - 4,0 mm
.40	4,0 - 4,5 mm
.45	4,5 - 5,0 mm

Rocca Croupon flexibel
besonders flexibel und haltbar
50215..



Ledersohlen Rocca grün
VE 10 Paar
5514...

Ledersohlen Rocca flexibel
VE 10 Paar
5515...

.200	2,0 - 2,5 mm
.250	2,5 - 3,0 mm
.300	3,0 - 3,5 mm
.350	3,5 - 4,0 mm
.400	4,0 - 4,5 mm

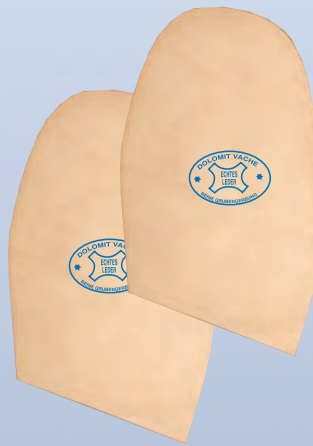
Größen nach Formenkatalog



Dolomit Croupon blau
Grubengerbung, kernig, flexibel, haltbar, ein Leder der Spitzenklasse
50210..

.20	2,0 - 2,5 mm
.25	2,5 - 3,0 mm
.30	3,0 - 3,5 mm
.35	3,5 - 4,0 mm
.40	4,0 - 4,5 mm
.45	4,5 - 5,0 mm

Dolomit Croupon flexibel
besonders flexibel und haltbar
50212..



Ledersohlen Dolomit blau
VE 10 Paar
5516...

Ledersohlen Dolomit flexibel
VE 10 Paar
5517...

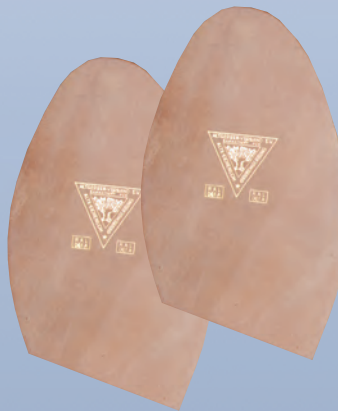
.200	2,0 - 2,5 mm
.250	2,5 - 3,0 mm
.300	3,0 - 3,5 mm
.350	3,5 - 4,0 mm
.400	4,0 - 4,5 mm

Größen nach Formenkatalog



Rendenbach Croupon
Eichengruben-Zahmvache
Spitzenqualität
50020..

.20	2,0 - 2,4 mm
.25	2,5 - 2,9 mm
.30	3,0 - 3,4 mm
.35	3,5 - 3,9 mm
.40	4,0 - 4,4 mm
.45	4,5 - 4,9 mm



Rendenbach Lederhalbsohle
VE 10 Paar
5513...

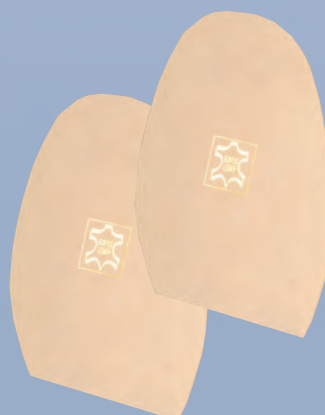
.200	2,0 - 2,4 mm
.250	2,5 - 2,9 mm
.300	3,0 - 3,4 mm
.350	3,5 - 3,9 mm
.400	4,0 - 4,4 mm

Größen nach Formenkatalog



AB Croupon
preiswert und gut
50030..

.25	2,5 - 3,0 mm
.30	3,0 - 3,5 mm
.35	3,5 - 4,0 mm
.40	4,0 - 4,5 mm
.45	4,5 - 5,0 mm
.50	5,0 - 6,0 mm



AB Lederhalbsohlen
preiswert und gut
VE 10 Paar
5510...

.200	2,0 - 2,5 mm
.250	2,5 - 3,0 mm
.300	3,0 - 3,5 mm
.350	3,5 - 4,0 mm
.400	4,0 - 4,5 mm

Größen nach Formenkatalog



Apollo-Flex Croupon
Kernspalt. Spezielles Gerb-
und Imprägnierverfahren,
hohe Flexibilität,
sehr haltbar und wasserfest

.20	2,00 - 2,40 mm
.25	2,50 - 2,90 mm
.30	3,00 - 3,40 mm
.35	3,50 - 3,90 mm
.40	4,00 - 4,50 mm

50110..



**Apollo-Flex
Lederhalbsohle**
VE 10 Paar

5501...

.200	2,00 - 2,40 mm
.250	2,50 - 2,90 mm
.300	3,00 - 3,40 mm
.350	3,50 - 3,90 mm

Größen nach
Formenkatalog

Donauvache Croupon
flexibel und haltbar

.27	2,70 - 2,90 mm
.30	3,00 - 3,40 mm
.35	3,50 - 3,90 mm
.40	4,00 - 4,40 mm
.45	4,50 - 4,90 mm

50111..



Bavaria Croupon
aus erstklassiger Rohware
naturreine, langsame Grubengerbung
extrem wasserfest

.27	2,70 - 2,90 mm
.30	3,00 - 3,40 mm
.35	3,50 - 3,90 mm
.40	4,00 - 4,40 mm
.45	4,50 - 4,90 mm

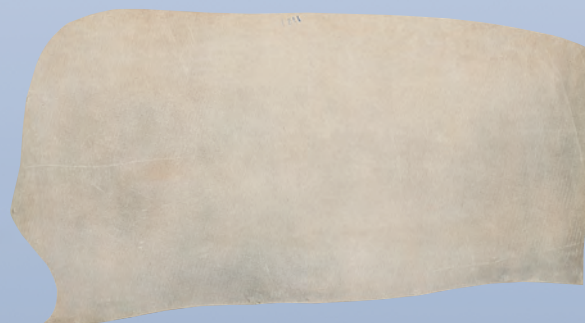
50112..



Velourflex Croupon
erstklassige Rohware
mit geschliffenem Narben
besonders flexibel

.20	2,00 - 2,40 mm
.25	2,50 - 2,90 mm
.30	3,00 - 3,40 mm
.35	3,50 - 3,90 mm
.40	4,00 - 4,40 mm
.45	4,50 - 4,90 mm

50113..



Tanzschuhleder Croupon
Spaltleder
flexible Chromgerbung

.25	2,50 - 2,90 mm
.30	3,00 - 3,40 mm

50510..



**Flexibel-Brandsohlenspalt
Croupon**
schweißbeständig, mild, flexibel

.10	1,00 - 1,40 mm
.15	1,50 - 1,90 mm
.20	2,00 - 2,40 mm

50141..



Kernflex Croupon
Kernspalt für Brandsohlen
flexibel und fest

.08	0,80 - 0,90 mm
.10	1,00 - 1,25 mm
.12	1,25 - 1,40 mm
.15	1,50 - 1,90 mm
.20	2,00 - 2,40 mm
.25	2,50 - 2,90 mm

50131..



Rendenbach Hälse
Eichengrubengerbung
deutsche Spitzenqualität

normalfest	56115..
.15	1,5 - 1,9 mm
.20	2,0 - 2,4 mm
.25	2,5 - 2,9 mm
flexibel	56116..
.15	1,5 - 1,9 mm
.20	2,0 - 2,4 mm
superflex	56117..
.15	1,5 - 1,9 mm
.20	2,0 - 2,4 mm



Vache Hals

56112..	
.20	2,0 - 2,5 mm
.25	2,5 - 3,0 mm



Leder-Hinterkappen
geschärft und
narbenangeschliffen

64001..
Größen **.01 bis .05**



JR Lederbrandsohlen

Damen 1	1,8-2,0 mm	6400201
Damen 2	2,0-2,2 mm	6400202
Herren 1	2,0-2,2 mm	6400203



Blankleder Hals
für Einlagendecken
schweißbeständig

glatt	56111..
anperforiert	56112..
.10	1,0 - 1,5 mm
.15	1,5 - 2,0 mm
.20	2,0 - 2,5 mm



Rendenbach Retikular
Spalt-Croupon, Grubengerbung
kernig, fest, für Brandsohlen

50143..	
.10	1,0 - 1,5 mm
.15	1,5 - 2,0 mm
.20	2,0 - 2,5 mm



**Kalbfutter, natur, glatt**

52220..
 .06 **leicht** 0,6 - 0,8 mm
 .08 **mittel** 0,8 - 1,0 mm

Kalbfutter, natur, anperforiert

52221..
 .06 **leicht** 0,6 - 0,8 mm
 .08 **mittel** 0,8 - 1,0 mm

**Ziegenarbenspalt chromweiß**

leicht 5262011
mittel 5262112

Ziegenarbenspalt chamois

leicht 5262111
mittel 5262112
mittel perforiert 5262113

**Rindfutterhälfte kombiniert**

Vegetabil / Chrom-Gerbung
 „schweißabsorbierend“

glatt 52420..
anperforiert 52420..

.08 **0,8 - 1,0 mm**
 .11 **1,1 - 1,3 mm**

**Bio-Rindleder**

rein vegetabil gegerbt
 naturbelassen

glatt 52500..
anperforiert 52501..

.08 **0,8 - 1,0 mm**
 .11 **1,1 - 1,3 mm**

**Rindfutterleder**
 geschliffen, anperforiert
 rein vegetabil gegerbt
 „schweißbeständig“

52426..

.10 **1,00 - 1,25 mm**
 .12 **1,25 - 1,50 mm**

**Rindfutterleder**
 geschliffen, gewachst,
 anperforiert
 „schweißbeständig“

52424..

.10 **1,00 - 1,25 mm**
 .12 **1,25 - 1,50 mm**

**Blanklederhälfte vollnarbig**
 rein vegetabil gegerbt

glatt 52428..
anperforiert 52429..

.12 **1,25 - 1,50 mm**
 .15 **1,50 - 2,00 mm**

**Bastarde**

sehr mild
 5265010

Ziegenfutter, gelocht
 5263102

Ziegenfutter, glatt
 5263101

Ortho Velour
 zügig, mild
 5263100

